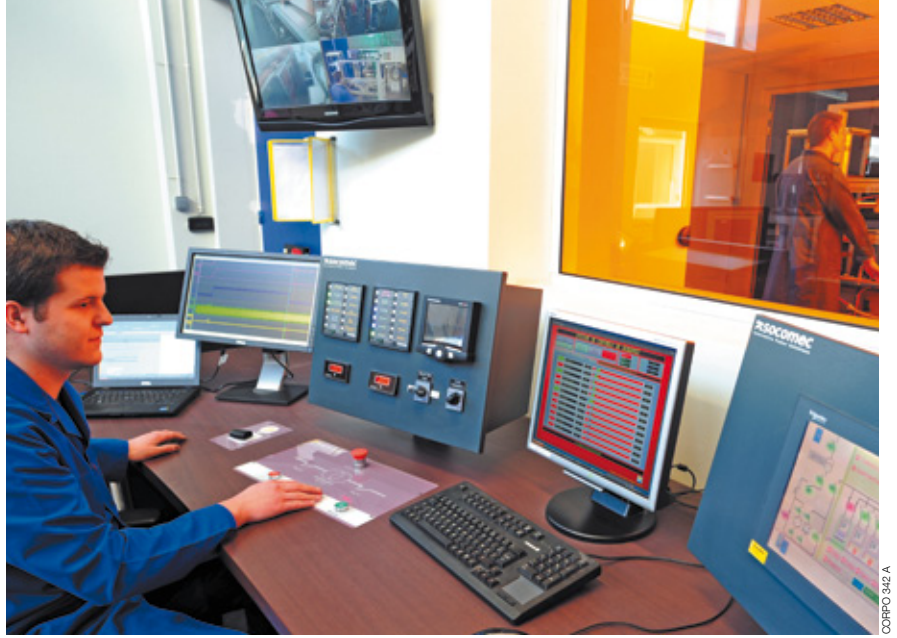


# İleri teknoloji laboratuvarı

## Uzman desteği

Pierre Siat test laboratuvarı 1965'den bu yana SOCOMEC ürünlerinin ve çözümlerinin güvenilirliğini ve uyumluluğunu garanti altına almak için uzmanlığını kullanıyor.



### Belirleyici bir bağlantı

Şirketin Benfeld'deki (Fransa) genel merkezinde bulunan Pierre Siat test laboratuvarı SOCOMEC'in kalitesinin temel direklerinden biridir: geliştirme, kalifikasyon ve sertifikasyon konusundaki katkıları bir ürünün veya çözümün yaratılmasına giden yolda belirleyici bir rol oynar.

### Global ölçek

Tamamen bağımsız olan bu laboratuvar, dünyanın önde gelen sertifikasyon makamları tarafından tanınır: ASEFA<sup>(1)</sup> ve LOVAG<sup>(2)</sup>'in üyesidir, COFRAC<sup>(3)</sup>, UL (CTDP<sup>(4)</sup>), CSA (paylaşılan sertifikasyon) ve KEMA (SMT/WMT<sup>(5)</sup>) tarafından akredite edilmiştir. Aynı zamanda çeşitli uluslararası sertifikasyon kuruluşları ile de ortak çalışmalar yürütmektedir<sup>(6)</sup>. Bu sayede, her ülkeye özgü kalite ve güvenlik gereksinimleri de tamamen dikkate alınmaktadır.

### Uzmanlara yönelik kolaylıklar

Sahip olduğu 100 MVA (Idc 100 kA rms 1 s) kısa devre platformu, üç adet 10 kA aşırı yük platformu ve çok sayıda diğer test araçlarıyla 1500 m<sup>2</sup> genişliğinde bir alana yayılan Pierre Siat laboratuvarı bugün Fransa'nın 2. büyük güç laboratuvarıdır. Laboratuvar elektrik, mekanik, pnömatik ve bilişim alanlarındaki uzmanlığı bir araya getirmektedir.

### Sürekli bir taahhüt

Pierre Siat laboratuvarı her gün daha titiz hale gelen standartlara ve her zamankinden daha yenilikçi ve yüksek performanslı ürünlere uyum sağlamak üzere sürekli olarak testlerinin kapsamını genişletmekte, gerektiğinde yeni ekipmanlara yatırım yapmaktadır.

### Geniş bir test serisi

Laboratuvarda tüm SOCOMEC ürün ve çözümleri (kabin içi ürünler de dahil) aşağıdaki alanlarda pek çok testten geçirilir:

- fonksiyonel: bileşenlerin dayanıklılığı ve çalışması,
- dielektrik: parazit karşı direnç, dielektrik yalıtım, aşırı voltaj, aşırı akım,
- mekanik: dayanıklılık ve mekanik şoklar, vb.,
- çevre: ekstrem koşullar (sıcaklık, tuz püskürtme....) ve titreşim altında fonksiyonel veya elektriksel testler,
- AC/DC dayanıklılığı: çalışma sırasında ve kontrol edilen sıcaklıklar altında (arklar, AG/ YG güç kesintileri, vb.),
- sıcaklık artışı,
- elektromanyetik uyumluluk (EMC),
- metroloji,
- güvenlik: alev dayanıklılık, vb.

Tasarım ve üretim aşamalarında yürütülen bu testler, satılan ürünlerin uzun vadedeki güvenilirliğini garanti altına alır.

### Özelleştirilmiş hizmetler

Bu test olanakları ve uzmanlığı, ürünlerinin veya ekipmanlarının kalifikasyonu ve sertifikasyonu konularında desteğe ihtiyaç duyan iş ortaklarımıza da sunulmaktadır.



Talep üzerine uyumluluk sertifikaları ve performans bildirimleri yayınlıyoruz.

Daha fazla bilgi için web sitemizi ziyaret edin:  
[www.socomec.com.tr/testing-laboratory\\_tr.html](http://www.socomec.com.tr/testing-laboratory_tr.html)

- (1) Association des Stations d'Essais Françaises d'Appareils électriques basse tension (Fransız alçak gerilim elektrikli cihazlar test istasyonları birliği)
- (2) Alçak Gerilim Sözleşme Grubu
- (3) Comité Français d'Accréditation (Fransız akreditasyon kurumu)
- (4) Müşteri test verileri programı
- (5) Gözetimli Üretici Testi / Tanımlı Üretici Testi
- (6) KEMA, CEBEC, UL, CSA, ASTA, Lloyd's Register of Shipping, Bureau Veritas, BBU-SEP, EZU, GOST-R, vb.

